



Organización de las Naciones Unidas
para la Alimentación y la Agricultura



COMUNA DE ANTUCO

INFORME COMUNAL

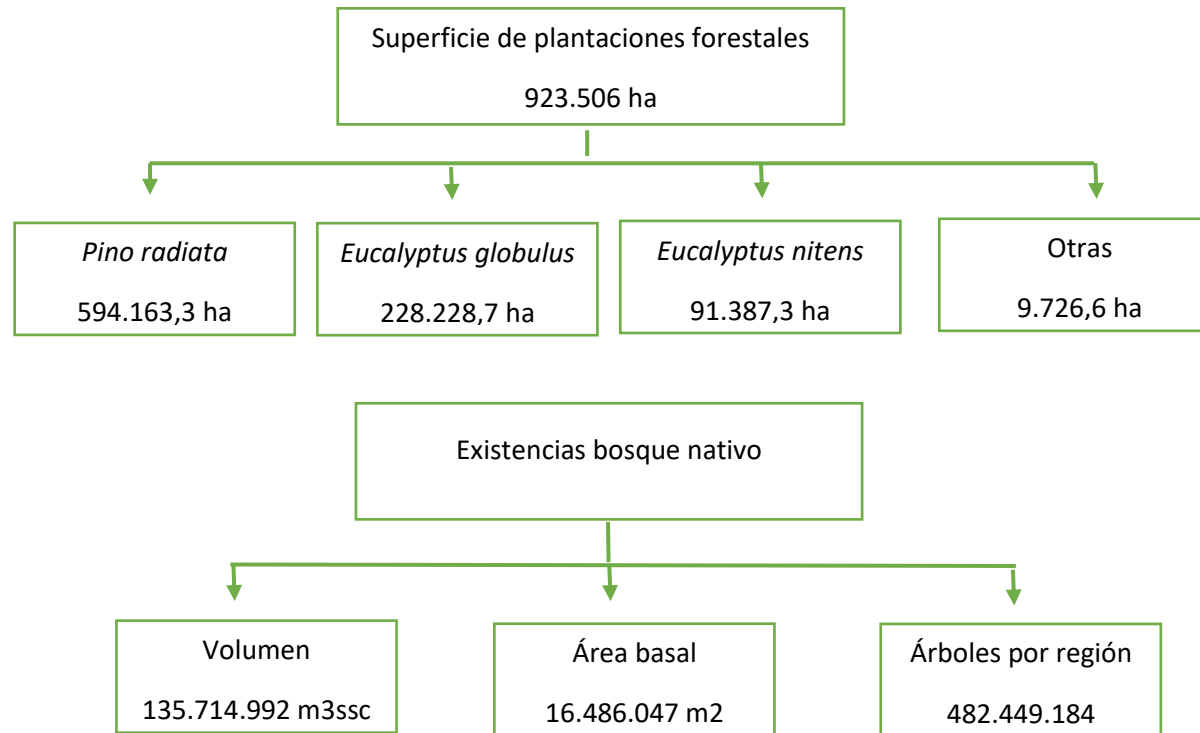


SISTEMA DE MONITOREO DE ECOSISTEMAS FORESTALES
2018

ÍNDICE DE CONTENIDOS

1.- INVENTARIO DE BOSQUE NATIVO PARA LA REGIÓN DEL BIOBÍO	3
2.- PLANTACIONES FORESTALES EN LA COMUNA DE ANTUCO	4
3.- USO DEL SUELO Y RECURSOS VEGETACIONALES EN LA COMUNA DE ANTUCO	5
3.1.- SUPERFICIE DE BOSQUE EN LA COMUNA DE ANTUCO	6
3.1.1.- TIPOS FORESTALES EN LA COMUNA DE ANTUCO	7
3.2.- SUPERFICIE DE PRADERAS Y MATORRALES EN LA COMUNA DE ANTUCO	8
4.- EROSIÓN ACTUAL DE LOS SUELOS DE LA COMUNA DE ANTUCO	9

1. INVENTARIO CONTÍNUO DE ECOSISTEMAS FORESTALES PARA LA REGIÓN DEL BIOBÍO



DESCRIPCIÓN

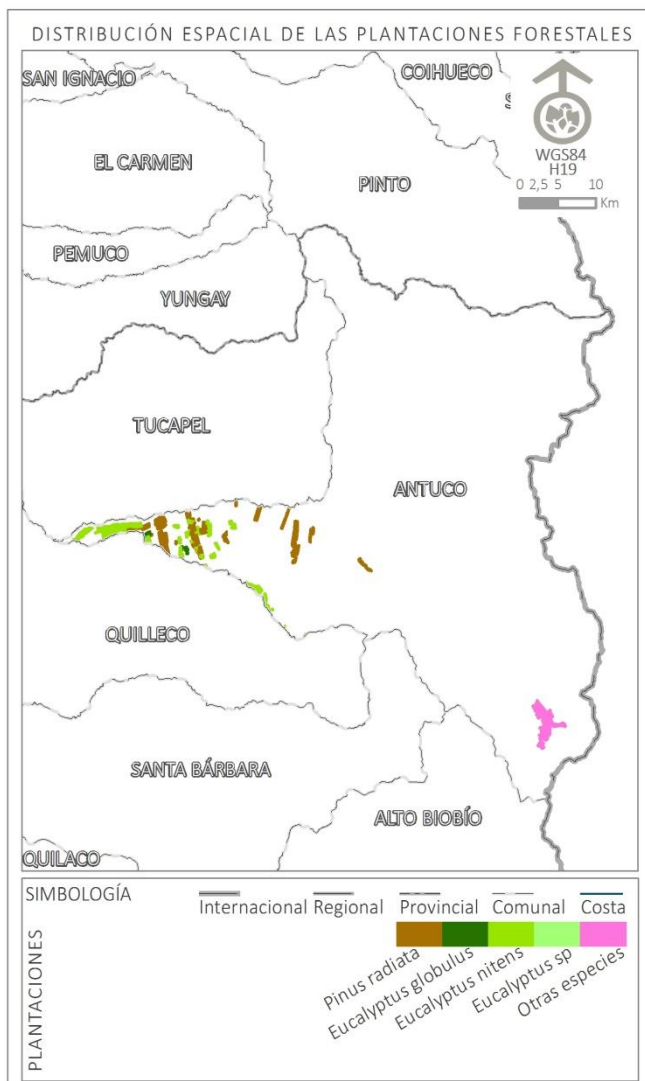
La información para la región del Biobío, fue obtenida a partir del “Inventario continuo de ecosistemas forestales”, generada por el Instituto Forestal, con mediciones actualizadas para la región en el año 2016.

El inventario continuo o inventario continuo de ecosistemas forestales, entrega datos e información relacionados con el estado y condición del recurso comprendido en los ecosistemas forestales de Chile. Se constituye de dos programas, el programa de monitoreo de ecosistemas forestales nativos y el programa de actualización de plantaciones forestales.

En la región del Biobío, la superficie total plantada es de 923.506 ha, de ellas, el 64,4% (594.163,3 ha) corresponde a *Pino radiata*, el 24,8% (228.228,7ha) a *Eucalyptus globulus*, el 9,8% (91.387,3ha) a *Eucalyptus nitens* y finalmente el 1% (9.726,6 ha) a otras especies.

En relación a las existencias de bosque nativo en la región, el volumen total de especies nativas es de 135.714.992 m³ssc (metros cúbicos sin corteza), con área basal de 16.486.047 m² (metros cuadrados), y un total de 482.449.184 árboles nativos en la región.

2. PLANTACIONES FORESTALES EN LA COMUNA DE ANTUCO

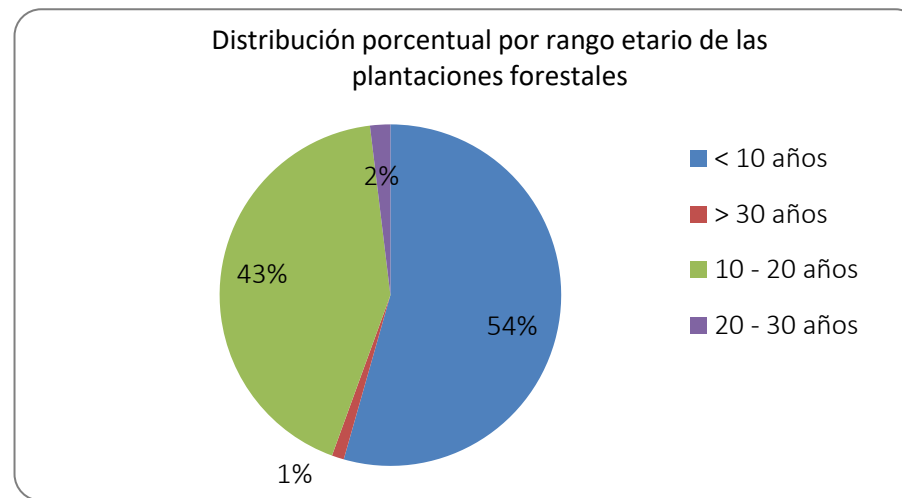


DESCRIPCIÓN

La información fue generada a partir del “Programa de actualización de Plantaciones forestales de pequeños y medianos propietarios”, INFOR, 2013.

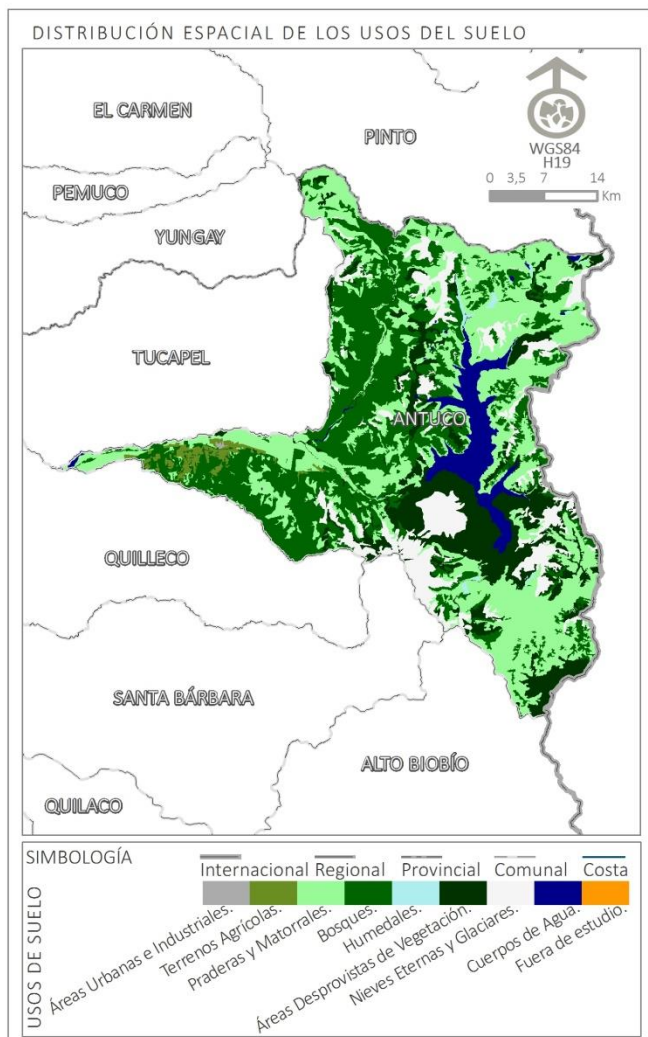
La comuna de Antuco presenta 261 unidades de plantación en toda su superficie, la cual corresponde a 195.991,9 ha. De las unidades de plantación, el 56,8% corresponde a *Pinus radiata* (Pino insigne), con 148 unidades de plantaciones, el 40,2% corresponde a *Eucalyptus nitens* (Eucalipto brillante), con 105 unidades de plantaciones, a continuación el 1,5% que corresponde a *Eucalyptus globulus* (Eucalipto común), con 4 unidades de plantaciones, finalmente el 1,5% corresponde a *Pinus ponderosa* (Pino ponderosa), con 4 unidades de plantaciones.

De estas unidades de plantaciones el 54% (142) presentan menos de 10 años de edad, el 43% (111) presentan entre 10 y 20 años de edad, el 2% (5) presentan entre 20 y 30 años de edad y finalmente el 1% (3), presenta más de 30 años de edad.



Fuente: Programa de actualización de plantaciones forestales, INFOR, 2013.

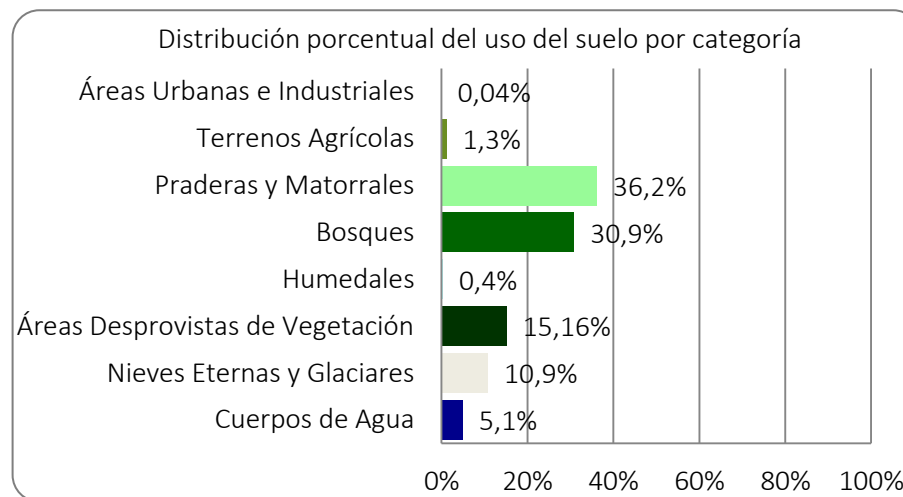
3. USO DEL SUELO Y RECURSOS VEGETACIONALES EN COMUNA DE ANTUCO



DESCRIPCIÓN

La información fue generada a partir del “Catastro de uso de suelo y vegetación”, CONAF, año 2008.

En relación al uso de suelo, la comuna de Antuco presenta una superficie total de 195.991,9 ha, de ellas, el uso áreas urbanas e industriales representan el 0,04% (90,2 ha), 1,3% de la comuna son terrenos agrícolas (2.499,2 ha), lo sigue el uso praderas y matorrales con 36,2% (70.794,7 ha) de la superficie, el uso bosque con 30,9% (60.622,6 ha), el uso humedales con 0,4% (743 ha), a continuación el 15,16% (30.056,2 ha) de uso áreas desprovistas de vegetación, el 10,9% (21.428,6 ha) con uso nieves eternas y glaciares y finalmente el 5,1% (9.757,3 ha) con el uso cuerpos de agua.



Fuente: Catastro de uso de suelo y vegetación, CONAF, 2008.

La superficie correspondiente a las áreas urbanas e industriales comprende ciudades, pueblos y zonas mineras, los terrenos agrícolas, son los suelos de uso agrícola y suelos con rotación de agricultura y praderas. La superficie de praderas y matorrales, corresponde a pradera, praderas y matorrales, matorral, matorral arborecente y matorral con suculentas. Por otra parte, la superficie de bosque está compuesta por bosque nativo, bosque mixto y plantaciones forestales. Finalmente, las áreas desprovistas de vegetación comprenden áreas con afloramientos rocosos y cajas de río.

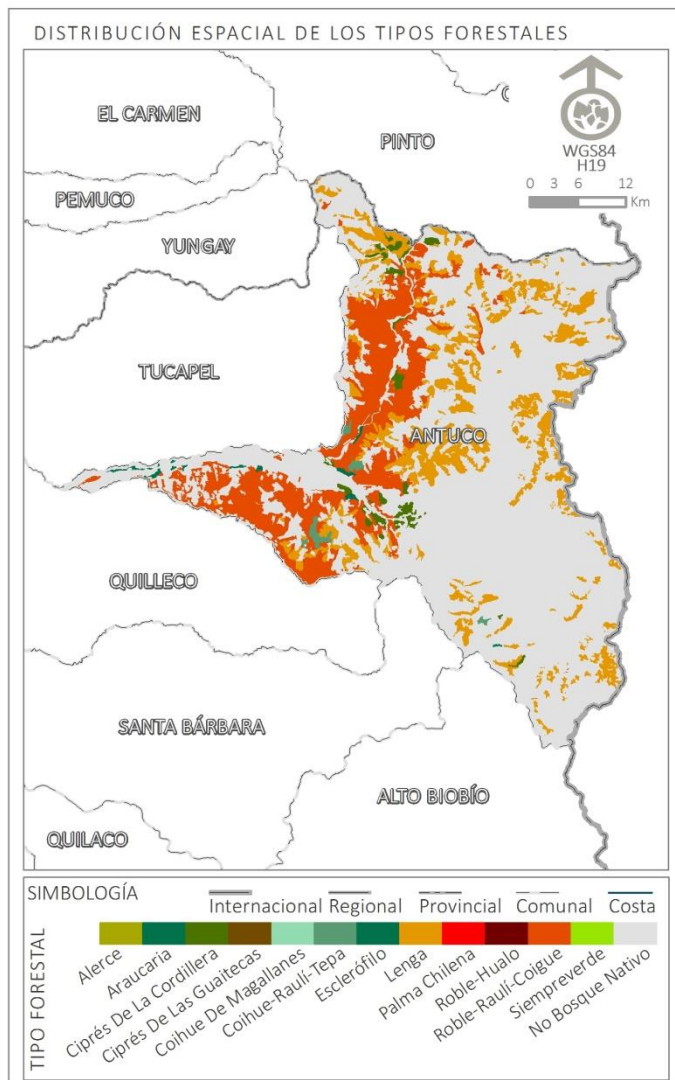
3.1 SUPERFICIE DE BOSQUE NATIVO EN COMUNA DE ANTUCO



DESCRIPCIÓN

En el uso bosque la mayor superficie (97,5%) corresponde al sub-uso bosque nativo (59.131 ha), el cual se encuentra principalmente en los bordes norte y este de la comuna. Este bosque nativo, se compone de seis tipos forestales, el tipo forestal esclerófilo, el tipo forestal Roble-Raulí-Coihue, el tipo forestal Lengua, el tipo forestal Coihue-Raulí-Tepa, el tipo forestal Ciprés de la cordillera y el tipo forestal Araucaria.

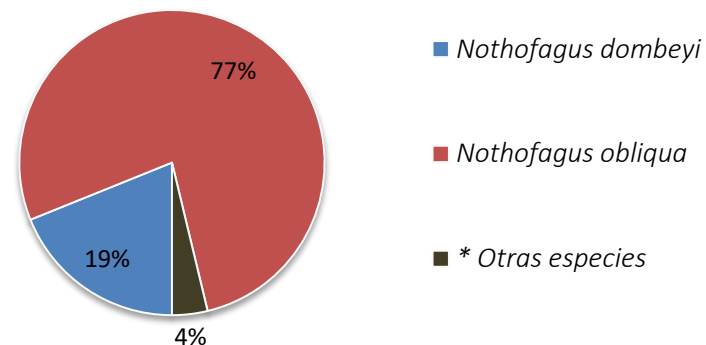
3.1.1 TIPOS FORESTALES EN LA COMUNA DE ANTUCO



BOSQUE NATIVO Y TIPOS FORESTALES

En la superficie total de bosque nativo, correspondiente a 59.131 ha, es posible encontrar seis tipos forestales, el más abundante, el tipo forestal Roble-Raulí-Coihue abarcando el 51% (30.171,2 ha), le sigue el tipo forestal Lenga con 41,8% (24.774,4 ha), el tipo forestal Ciprés de la cordillera con 4,3% (2.463,7 ha), el tipo forestal Coihue-Raulí-Tepa con 1,78% (1.053,7 ha), el tipo forestal esclerófilo con 1,06% (630 ha) y finalmente el tipo forestal Araucaria con 0,06% (38 ha).

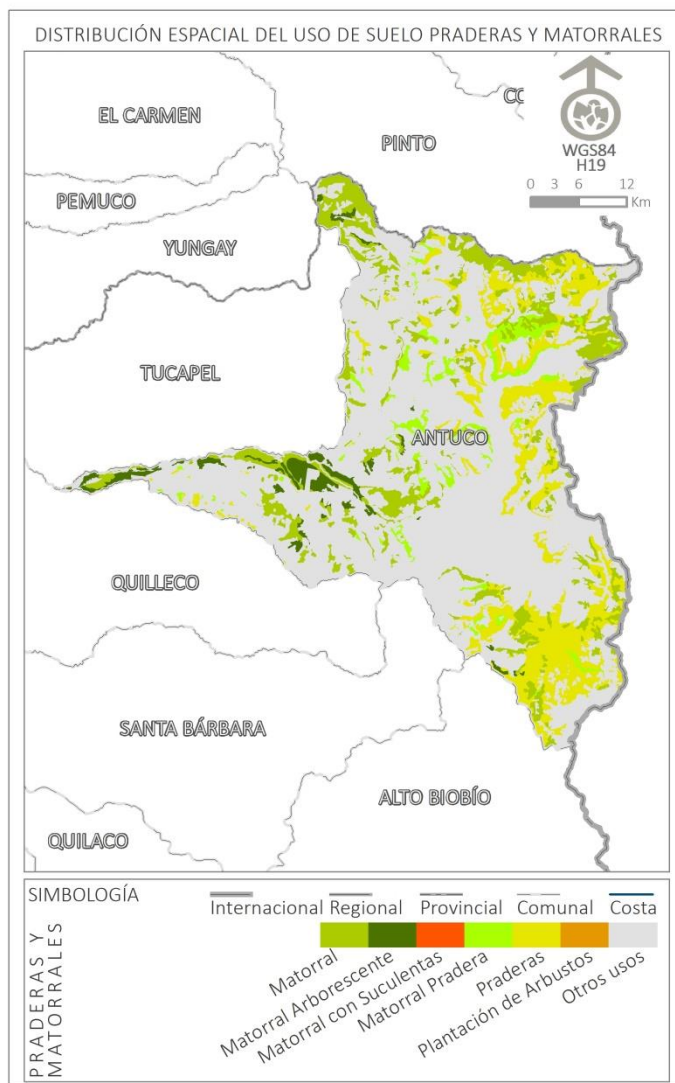
Distribución porcentual de especies dominantes en el Tipo Forestal Roble-Raulí-Coihue



Fuente: Catastro de uso de suelo y vegetación, CONAF, 2008.

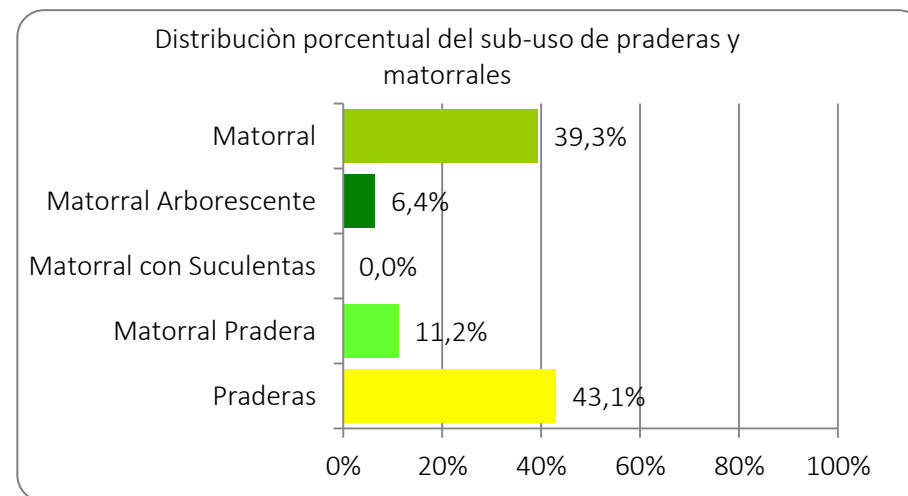
En la superficie que abarca el tipo forestal Roble-Raulí-Coihue, con respecto a las principales especies que lo componen, se encuentran *Nothofagus obliqua* (Roble) en un 77% de la superficie, seguido por el *Nothofagus dombeyi* (Coihue) (19%). En el 4% restante se encuentran otras especies menos abundantes.

3.2 SUPERFICIE DE PRADERAS Y MATORRALES EN LA COMUNA DE ANTUCO



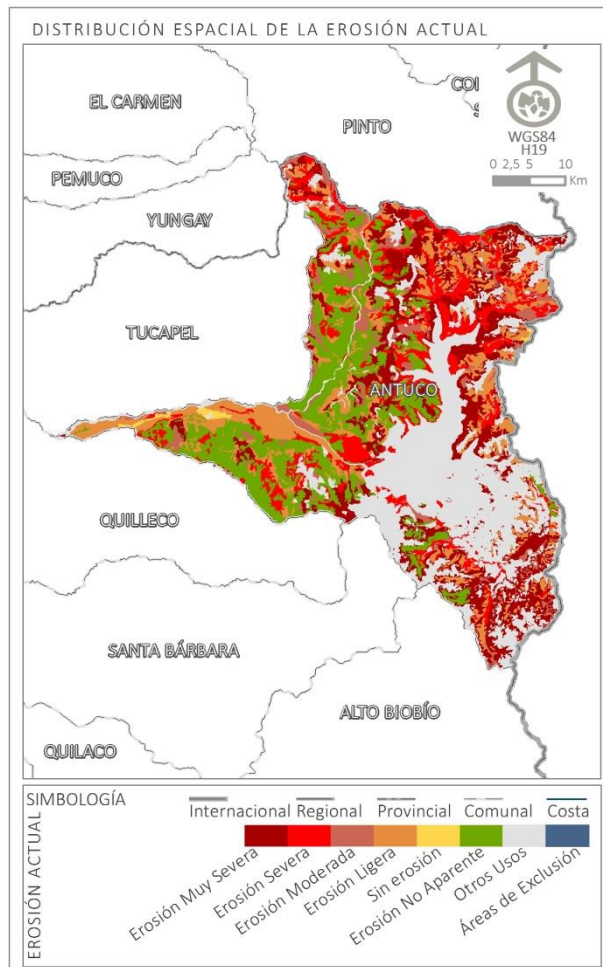
DESCRIPCIÓN

La superficie de uso de praderas y matorrales en la comuna de Antuco alcanza el 36,2% de la superficie total (70.794,7 ha). De este porcentaje, el sub-uso pradera representa el 43,1% (30.584,1 ha), el sub uso matorral-pradera el 11,2% de la superficie (7.939,3 ha), le sigue el sub-uso matorral arborescente con 6,4% (4.439,4 ha), y finalmente el 39,3% (27.831,9 ha) con el sub-uso matorral.



Fuente: Catastro de uso de suelo y vegetación, CONAF, 2008.

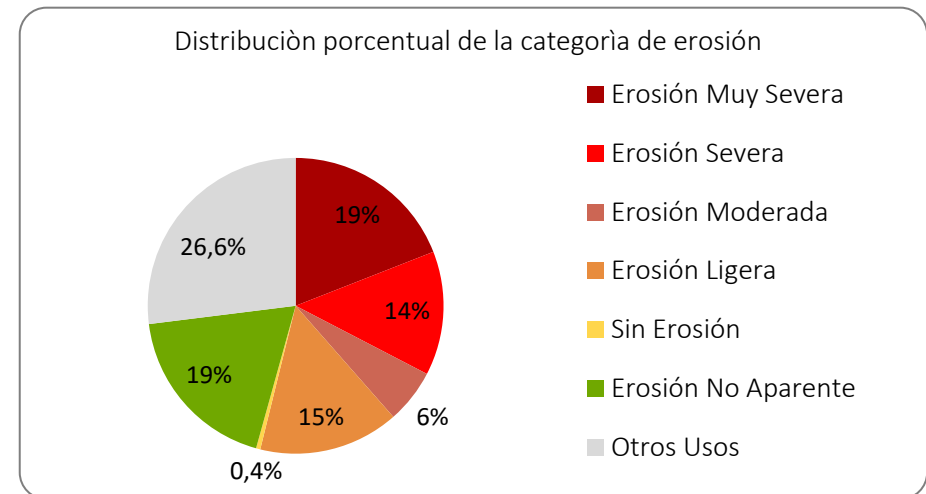
4. EROSIÓN ACTUAL DE LOS SUELOS DE LA COMUNA DE ANTUCO



DESCRIPCIÓN GENERAL

La información fue generada a partir del proyecto “Determinación de la erosión actual y potencial de los suelos de Chile”, CIREN, año 2010.

Del total de superficie 195.685,1 ha, 19% se encuentra con erosión muy severa (37.286,8 ha), 14% con erosión severa (26.543,3 ha), 6% con erosión moderada (11.545,9 ha), 15% con erosión ligera (29.993,5 ha), 19% con erosión no aparente (36.611,4 ha) y 0,4% sin erosión (918,8 ha). Existe un 26,6% (52.785,5 ha) de la superficie que es clasificada como otros usos, en los cuales se encuentran las ciudades, los pueblos y las cajas de ríos.



Fuente: Determinación de la erosión actual y potencial de los suelos de Chile, CIREN.2010.

La clasificación “erosión muy severa”, corresponde a unidad de suelo no apropiadas para cultivo en cuanto se ha destruido el suelo en más de un 60% de la superficie, la “erosión severa” corresponde a un suelo con surcos y cárcavas y presenta entre un 30% y 60% de suelo visible. La clasificación “erosión moderada”, se define como el suelo que tiene clara presencia del subsuelo en al menos 30% de su superficie, “erosión ligera” corresponde a un suelo ligeramente inclinado, con cobertura vegetal semi-densa menor de 75% y mayor de 50%. La “erosión no aparente” corresponde a suelo que se encuentra protegido con alguna cubierta vegetal de densidad superior al 75% o su uso está sujeto a buenas prácticas de manejo y, finalmente, la clasificación “sin erosión” corresponde a sitio plano que no presenta alteraciones o signos de pérdidas de suelo y protegidos de las fuerzas erosivas por una cubierta vegetal.