



Organización de las Naciones Unidas
para la Alimentación y la Agricultura



COMUNA DE CABRERO

INFORME COMUNAL

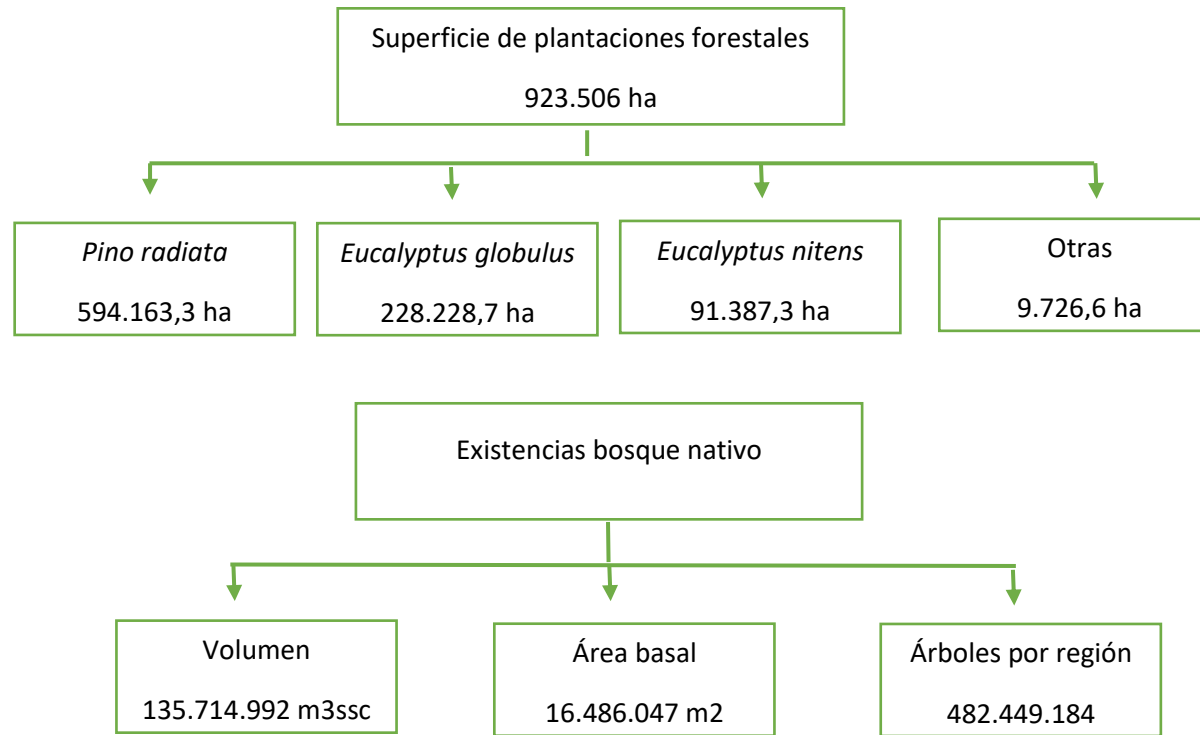


SISTEMA DE MONITOREO DE ECOSISTEMAS FORESTALES
2018

ÍNDICE DE CONTENIDOS

1.- INVENTARIO DE BOSQUE NATIVO PARA LA REGIÓN DEL BIOBÍO	3
2.- PLANTACIONES FORESTALES EN LA COMUNA DE CABRERO	4
3.- USO DEL SUELO Y RECURSOS VEGETACIONALES EN LA COMUNA DE CABRERO	5
3.1.- SUPERFICIE DE BOSQUE EN LA COMUNA DE CABRERO	6
3.1.1.- TIPOS FORESTALES EN LA COMUNA DE CABRERO	7
3.2.- SUPERFICIE DE PRADERAS Y MATORRALES EN LA COMUNA DE CABRERO	8
4.- EROSIÓN ACTUAL DE LOS SUELOS DE LA COMUNA DE CABRERO	9

1. INVENTARIO CONTÍNUO DE ECOSISTEMAS FORESTALES PARA LA REGIÓN DEL BIOBÍO



DESCRIPCIÓN

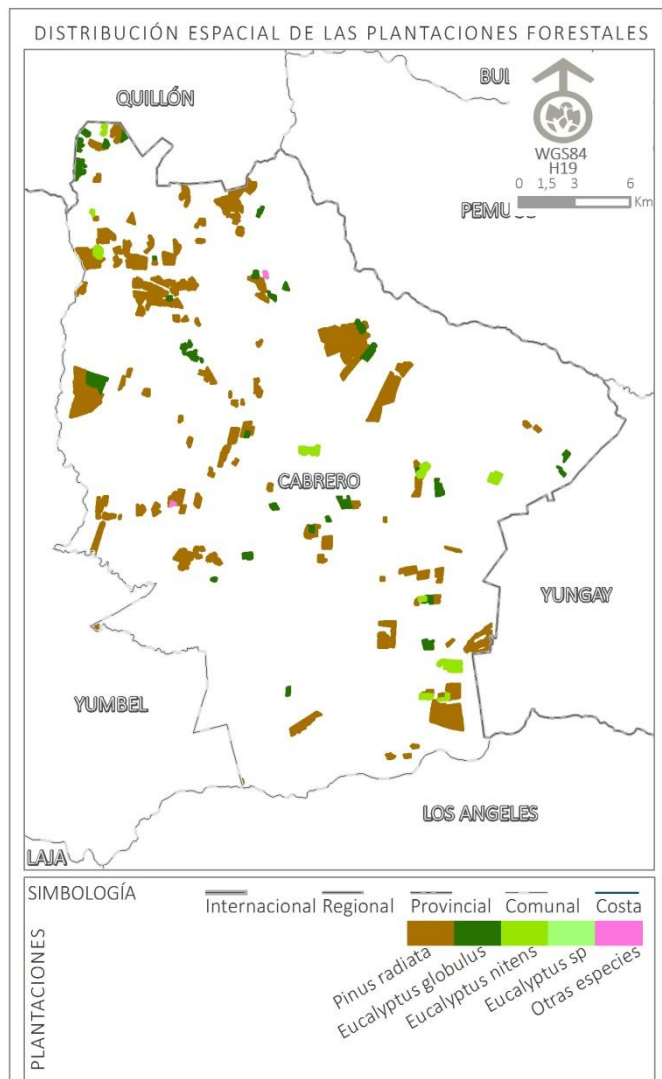
La información para la región del Biobío, fue obtenida a partir del “Inventario continuo de ecosistemas forestales”, generada por el Instituto Forestal, con mediciones actualizadas para la región en el año 2016.

El inventario continuo o inventario continuo de ecosistemas forestales, entrega datos e información relacionados con el estado y condición del recurso comprendido en los ecosistemas forestales de Chile. Se constituye de dos programas, el programa de monitoreo de ecosistemas forestales nativos y el programa de actualización de plantaciones forestales.

En la región del Biobío, la superficie total plantada es de 923.506 ha, de ellas, el 64,4% (594.163,3 ha) corresponde a *Pino radiata*, el 24,8% (228.228,7ha) a *Eucalyptus globulus*, el 9,8% (91.387,3ha) a *Eucalyptus nitens* y finalmente el 1% (9.726,6 ha) a otras especies.

En relación a las existencias de bosque nativo en la región, el volumen total de especies nativas es de 135.714.992 m³ssc (metros cúbicos sin corteza), con área basal de 16.486.047 m² (metros cuadrados), y un total de 482.449.184 árboles nativos en la región.

2. PLANTACIONES FORESTALES EN LA COMUNA DE CABRERO

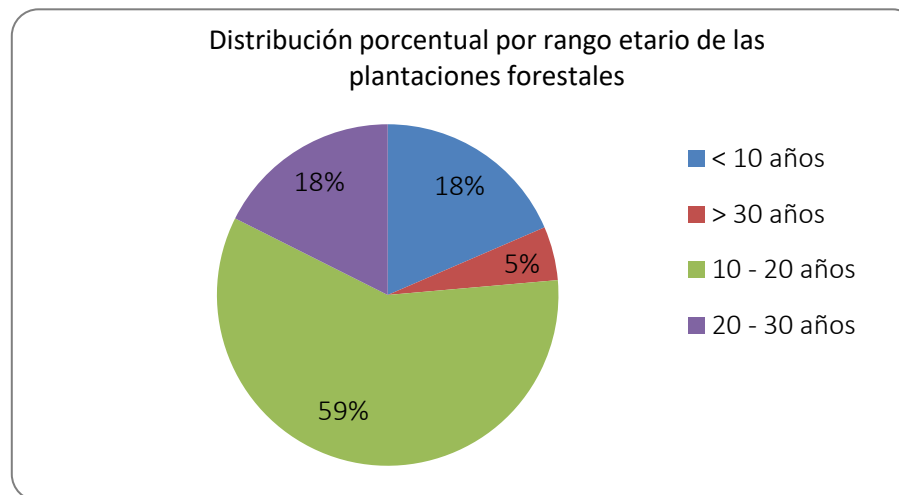


DESCRIPCIÓN

La información fue generada a partir del “Programa de actualización de Plantaciones forestales de pequeños y medianos propietarios”, INFOR, 2013.

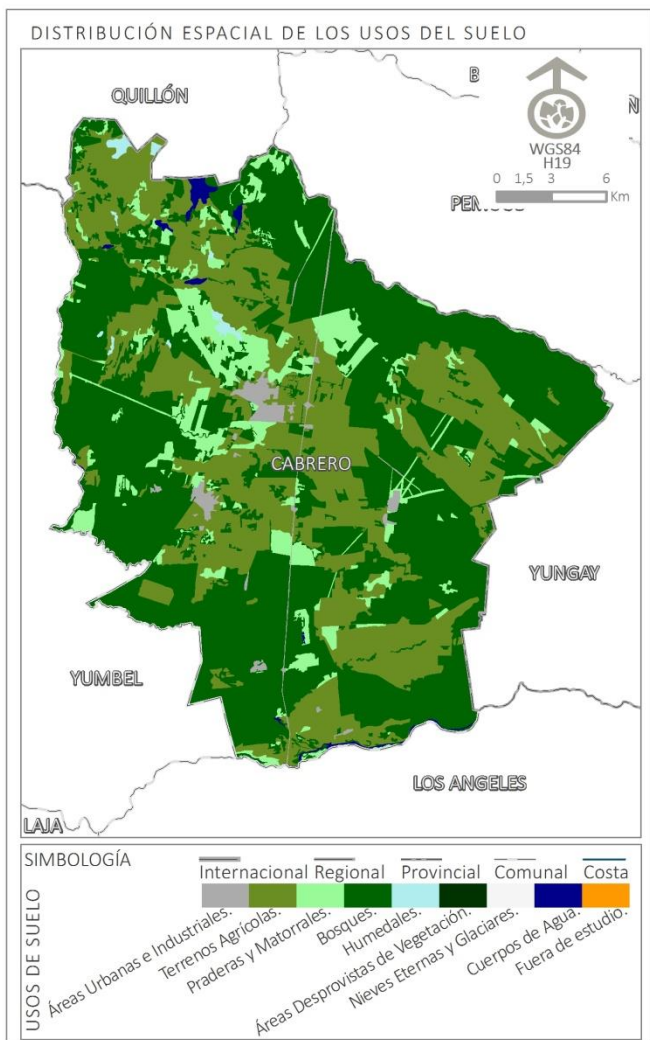
La comuna de Cabrero presenta 216 unidades de plantación en toda su superficie, la cual corresponde a 65.712,9 ha. De las unidades de plantación, el 72,6% corresponde a *Pinus radiata* (Pino insigne), con 157 unidades de plantaciones, el 19,4% corresponde a *Eucalyptus globulus* (Eucalipto común), con 42 unidades de plantaciones, a continuación el 6,4% corresponde a *Eucalyptus nitens* (Eucalipto brillante), con 14 unidades de plantaciones, el 1,2% corresponde a *Populus sp* (Álamo), con 2 unidades de plantaciones y finalmente el 0,4% corresponde a *Eucalyptus viminalis* (Eucalipto blanco), con 1 unidad de plantación.

De estas unidades de plantaciones el 59% (127) presentan entre 10 y 20 años de edad, el 18% (39) presentan entre 20 y 30 años de edad, el 18% (39) presentan menos de 10 años de edad y finalmente el 5% (11), presenta más de 30 años de edad.



Fuente: Programa de actualización de plantaciones forestales, INFOR, 2013.

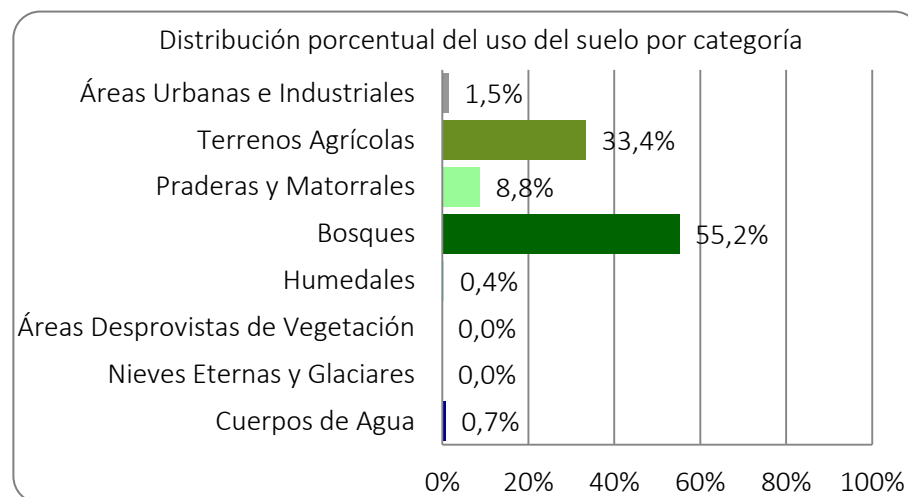
3. USO DEL SUELO Y RECURSOS VEGETACIONALES EN COMUNA DE CABRERO



DESCRIPCIÓN

La información fue generada a partir del “Catastro de uso de suelo y vegetación”, CONAF, año 2008.

En relación al uso de suelo, la comuna de Cabrero presenta una superficie total de 65.712,9 ha, de ellas, el uso áreas urbanas e industriales representan el 1,5% (978,1 ha), 33,4% de la comuna son terrenos agrícolas (21.991,4ha), lo sigue el uso praderas y matorrales con 8,8% (5.750,2 ha) de la superficie, el uso bosque con 55,2% (36.252,2 ha), el 0,4% (278,4 ha) de uso humedales y finalmente el 0,7% (462,7 ha) con el uso cuerpos de agua.



Fuente: Catastro de uso de suelo y vegetación, CONAF, 2008.

La superficie correspondiente a las áreas urbanas e industriales comprende ciudades, pueblos y zonas mineras, los terrenos agrícolas, son los suelos de uso agrícola y suelos con rotación de agricultura y praderas. La superficie de praderas y matorrales, corresponde a pradera, praderas y matorrales, matorral, matorral arborecente y matorral con suculentas. Por otra parte, la superficie de bosque está compuesta por bosque nativo, bosque mixto y plantaciones forestales. Finalmente, las áreas desprovistas de vegetación comprenden áreas con afloramientos rocosos y cajas de río.

3.1 SUPERFICIE DE BOSQUE NATIVO EN COMUNA DE CABRERO



DESCRIPCIÓN

En el uso bosque la superficie que corresponde al sub-uso bosque nativo es 0,62% (226,9 ha), el cual se encuentra principalmente en los bordes norte de la comuna. Este bosque nativo, se compone de tres tipos forestales, el tipo forestal esclerófilo, el tipo forestal Roble-Raulí-Coihue y el tipo forestal siempreverde.

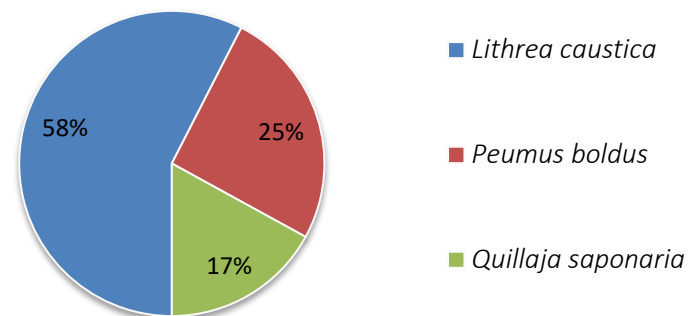
3.1.1 TIPOS FORESTALES EN LA COMUNA DE CABRERO



BOSQUE NATIVO Y TIPOS FORESTALES

En la superficie total de bosque nativo, correspondiente a 226,9 ha, es posible encontrar tres tipos forestales, el más abundante, el tipo forestal esclerófilo abarcando el 86,7% (196,9 ha), le sigue el tipo forestal siempreverde con 9,2% (20,6 ha) y finalmente el tipo forestal Roble-Raulí-Coihue con 4,1% (9,4 ha).

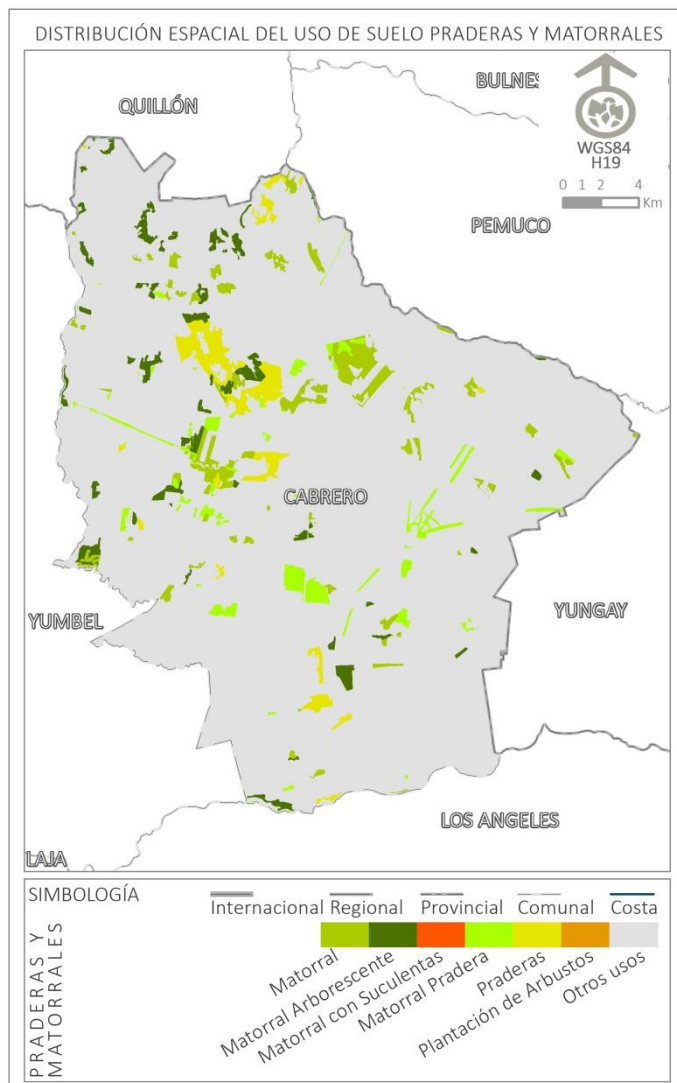
Distribución porcentual de especies dominantes en el Tipo Forestal esclerófilo



Fuente: Catastro de uso de suelo y vegetación, CONAF, 2008.

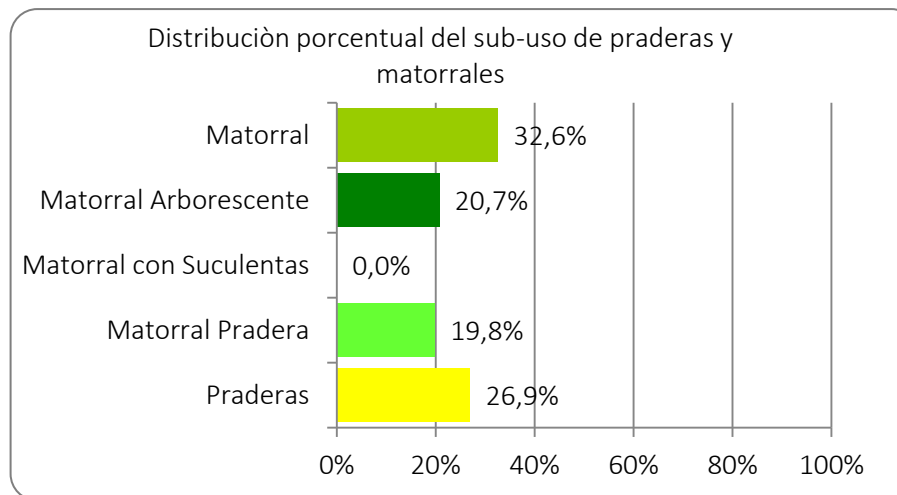
En la superficie que abarca el tipo forestal esclerófilo, con respecto a las principales especies que lo componen, se encuentran *Lithraea caustica* (Litre) en un 58% de la superficie, seguido por el *Peumus boldus* (Boldo) (25%) y *Quillaja saponaria* (Quillay) (17%).

3.2 SUPERFICIE DE PRADERAS Y MATORRALES EN LA COMUNA DE CABRERO



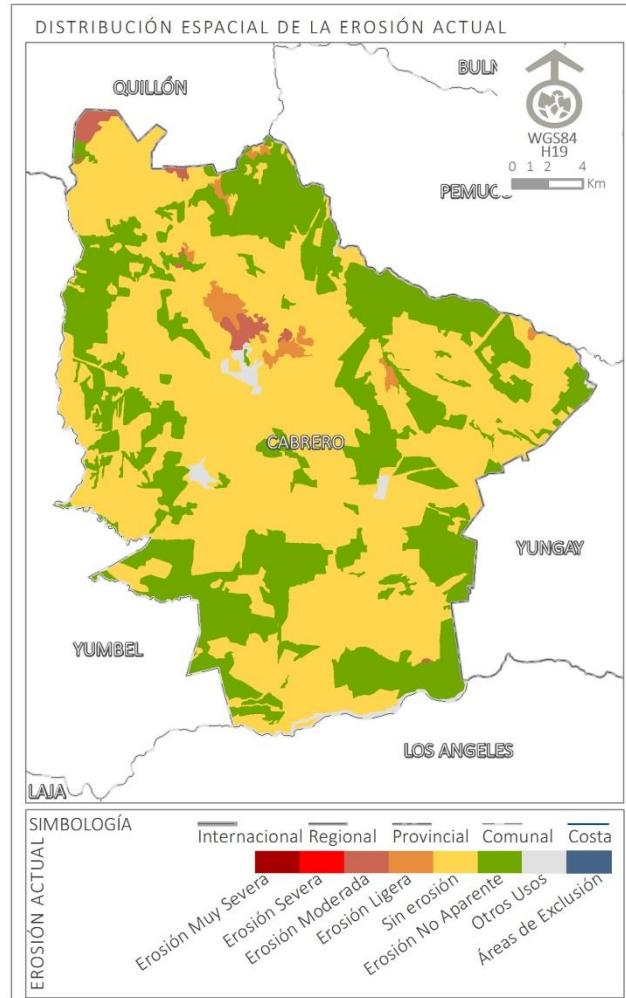
DESCRIPCIÓN

La superficie de uso de praderas y matorrales en la comuna de Cabrero alcanza el 8,8% de la superficie total (5.750,2 ha). De este porcentaje, el sub-uso pradera representa el 26,9% (1.554,1 ha), el sub uso matorral-pradera el 19,8% de la superficie (1.139,7 ha), le sigue el sub-uso matorral arborescente con 20,7% (1.187,7 ha), y finalmente el 32,6% (1.868,7 ha) con el sub-uso matorral.



Fuente: Catastro de uso de suelo y vegetación, CONAF, 2008.

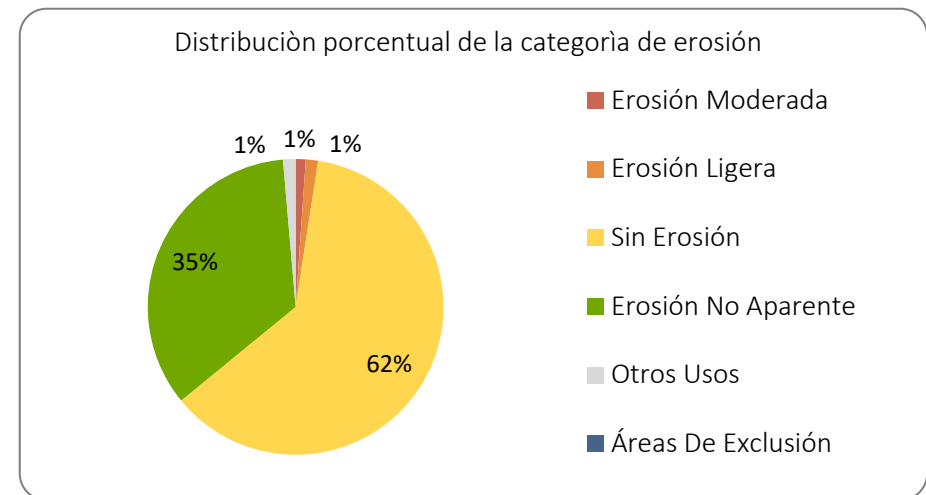
4. EROSIÓN ACTUAL DE LOS SUELOS DE LA COMUNA DE CABRERO



DESCRIPCIÓN GENERAL

La información fue generada a partir del proyecto “Determinación de la erosión actual y potencial de los suelos de Chile”, CIREN, año 2010.

Del total de superficie 65.864,4 ha, el 1% se encuentra con erosión moderada (720,4 ha), 1% con erosión ligera (885,5 ha), 35% con erosión no aparente (22.751,4 ha) y 62% sin erosión (40.604,4 ha). Existe un 1% (902,7 ha) de la superficie que es clasificada como otros usos, en los cuales se encuentran las ciudades, los pueblos y las cajas de ríos.



Fuente: Determinación de la erosión actual y potencial de los suelos de Chile, CIREN.2010.

La clasificación “erosión muy severa”, corresponde a unidad de suelo no apropiadas para cultivo en cuanto se ha destruido el suelo en más de un 60% de la superficie, la “erosión severa” corresponde a un suelo con surcos y cárcavas y presenta entre un 30% y 60% de suelo visible. La clasificación “erosión moderada”, se define como el suelo que tiene clara presencia del subsuelo en al menos 30% de su superficie, “erosión ligera” corresponde a un suelo ligeramente inclinado, con cobertura vegetal semi-densa menor de 75% y mayor de 50%. La “erosión no aparente” corresponde a suelo que se encuentra protegido con alguna cubierta vegetal de densidad superior al 75% o su uso está sujeto a buenas prácticas de manejo y, finalmente, la clasificación “sin erosión” corresponde a sitio plano que no presenta alteraciones o signos de pérdidas de suelo y protegidos de las fuerzas erosivas por una cubierta vegetal.